



# Les Opalines

## CHÂTEAUNEUF-DE-GALAURE

Maison de Retraite

"L'accompagnement est un art. C'est notre métier."



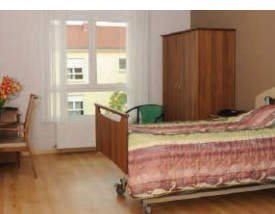
## Les Opalines

### Des établissements à dimension humaine

La résidence médicalisée "Les Opalines" est implantée à Châteauneuf-de-Galaure, commune située dans la Drôme des collines, à 25 km de Romans-sur-Isère et à 17 km de Saint-Vallier sur Rhône. Châteauneuf-de-Galaure est aussi le village natal de Marthe Robin, fondatrice des Foyers de Charité. Située à proximité du palais du facteur Cheval d'Hauterives, les Opalines Châteauneuf de Galaure vous accueillent dans la chaleur et la convivialité.

Vivre aux Opalines de Châteauneuf de Galaure, c'est être accompagné au quotidien pour les gestes de la vie, et pour les activités. C'est l'assurance de vivre en sécurité, entouré par des professionnels compétents.

Notre établissement dispose d'un secteur protégé destiné à accueillir les patients désorientés ou atteints de la maladie d'Alzheimer. Une équipe médicale formée et structurée par notre médecin coordinateur et notre infirmière référente apporte qualité et continuité des soins pour chacun. La résidence propose des solutions alternatives : hébergement temporaire, accueil de jour et/ou accueil de nuit. Une offre de services, coiffeuse, pédicure ou esthéticienne agrémentera votre séjour. Nous mettrons tout en œuvre pour être à votre service et vous réserver un espace de vie privilégié, où confort, attention et chaleur humaine, sont les garants de votre sérénité.



## Les Opalines

### CHÂTEAUNEUF-DE-GALAURE

Maison de Retraite

4, rue du 14 juillet 1944

26330 CHATEAUNEUF- DE-GALAURE

Tél : 04 75 68 42 10 - Fax : 04 75 68 49 92

opalines-galaure@orange.fr

Pour en savoir davantage, visitez notre site : [www.lesopalines.fr](http://www.lesopalines.fr)

